

Aan
Van

Stuurgroep Digikoppeling

DGBK/directie Burgerschap
en Informatiebeleid

Contactpersoon

F. Terpstra

T 06-52682049

Datum

21 oktober 2013

Kenmerk

nota

Voorstel federatief beheer voor de technische
berichtenstandaard projectnaam Utrecht

Bijlagen:

Aanleiding/probleemstelling

Een van de projectdoelstellingen is om te komen tot een beheermodel waarbij geharmoniseerde Suwi, Geo, StUF elementen in samenhang met Digikoppeling beheerd worden.

Advies/actie

Aan de stuurgroep Digikoppeling wordt gevraagd om in te stemmen met de keuze voor een federatief beheermodel voor de eerste versie van de berichtenstandaard en in te stemmen met een nadere uitwerking van deze keuze in de separate beheerplannen.

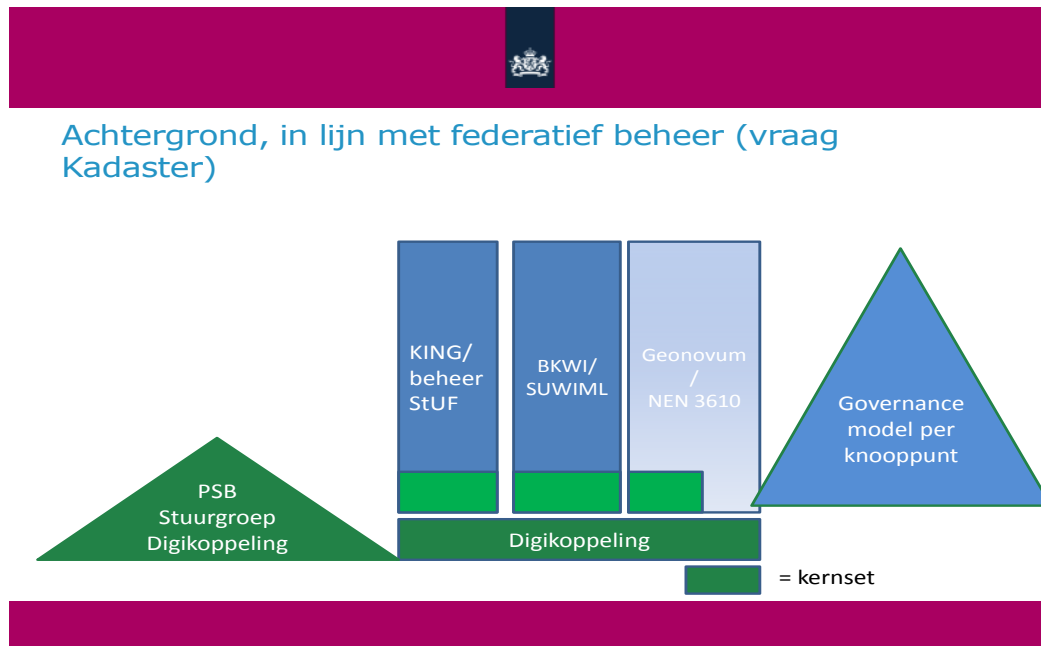
Toelichting

Een van de belangrijkste beoogde resultaten van dit project is een advies voor het beheer, de governance en benodigde structurele financiering. Met betrekking tot de inrichting van het beheer staan twee opties open: centraal beheer door een onafhankelijke, derde partij dan wel federatief beheer door de drie gezamenlijke partijen. Uitvoering van deze tweede optie zou inhouden in dat de vier organisaties gezamenlijk het beheer en de financiering ervan voor hun rekening zullen nemen. Natuurlijk zal hiervoor eerst een goedkeuring door de eigen bijbehorende organisatie moeten worden gegeven.

De werkgroep beheer van het project Utrecht heeft, conform de actielijn uit het PID, een federatief model als uitgangspunt genomen en nader onderzocht of dit model zich leent als voor de sturing van het feitelijke beheer, zoals bewaking van changes en beantwoorden van vragen. De vier betrokken beheerpartijen hebben aangegeven dat federatief beheer vooralsnog hun voorkeur heeft omdat dit leidt tot een goede kennisborging en de kosten voor het beheer met eigen mankracht in de eigen organisatie mogelijk kan worden opgevangen. Door de betrokkenen wordt na goedkeuring van de inhoudelijke specificaties een voorstel gedaan aan de opdrachtgevers door aanpassing van de beheerplannen. Dit voorstel kan vervolgens het besluitvormingsproces voor vaststelling doorlopen, zoals in het andere document beschreven.

Voor Digikoppeling betekent dit regelmatige afstemming met de andere partijen. Vanwege het federatieve model is de stuurgroep Digikoppeling alleen besluitvormend voor het beheerplan Digikoppeling. De overige aangepaste beheerplannen zullen in het vaststellingsproces ter informatie worden aangeboden aan de stuurgroep Digikoppeling.

Zie visualisatie hierna.



- Voor het federatieve beheer geldt dat de volgende aspecten, na akkoord voor de specificaties, onderdeel zullen zijn van de eerstvolgende beheerplancycclus:
- De beheerders van Digikoppeling, StUF, NEN3610 en SuwiML elkaars standaarden erkennen;
 - De bovengenoemde standaarden deze erkenning meenemen in het beheerproces en afspreken om op relevante punten te (blijven) harmoniseren;
 - Deze uitgangspunten binnen dit project verder uitgewerkt worden in de individuele beheerplannen, rekening houdend met de benodigde rol van de basisregistraties;
 - Na oplevering van ieder volgende set elementen in de beheer en doorontwikkelingsfase wordt afgewogen of het federatieve beheermodel nog efficiënt genoeg is. Het idee is dat pas bij een substantiële set elementen het samenvoegen van het beheer voor deze elementen binnen 1 organisatie en onder 1 (nieuwe) standaardnaam efficiënter zal zijn.
 - Om te borgen dat de openheid van de processen ook na het project overeind blijft zal gewerkt worden via de BOMOS (beheer en ontwikkelmethode voor open standaarden) methode voor beheer. (deze methode is goedgekeurd door het forum en college)

Financiële consequentie:

De financiële consequentie van het federatieve beheer vormt onderdeel van de beheerplancycclus van de 4 betrokken standaarden. De benodigde structurele afstemming na oplevering van dit project en de eventuele financiële consequentie worden uitgewerkt in de separate beheerplannen. Waarbij Logius, evenals de an-

dere beheerpartijen, de intentie heeft om deze afstemming te realiseren, maar hiervoor nog geen middelen zijn aangevraagd bij de opdrachtgever. Voor de afstemmingsbijdragen van de basisregistraties geldt hetzelfde.

Datum
21 oktober 2013
Kenmerk _____